



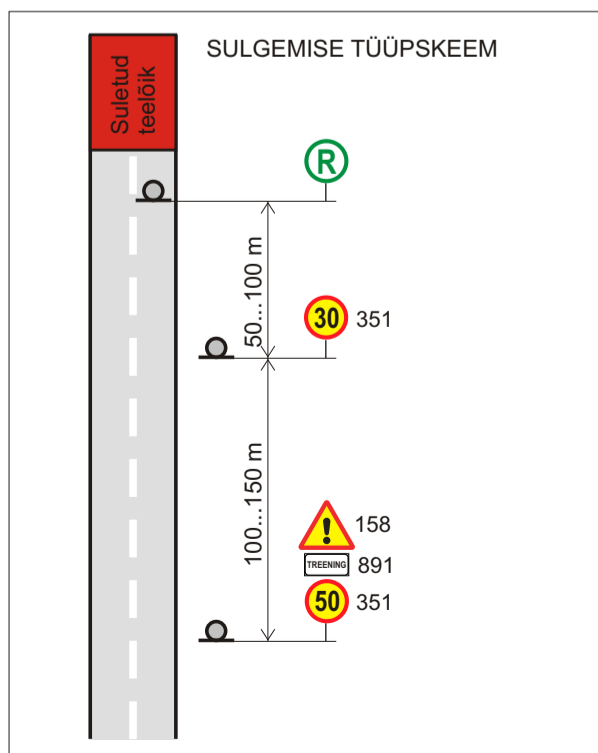



TINGMÄRGID:

-  Paigaldatav märk
-  Olemasolev märk
-  Reguleerija / turvamees
-  Kiiruskatse rada

MÄRKUSED:

Muud olemasolevad liiklusmärgid, mis lähevad vastuollu antud ürituse liikluskkeemiga, tuleb kinni katta. Vajadusel lisada täiendavaid selgitavaid liiklusmärke. Liiklusmärgid paigaldada nii, et nad on liiklejale üheselt mõistetavad ja arusaadavad. Tagada liiklusmärkide püstiolek ja loetavus kogu ürituse vältel. Kõik ralli treeningu rajaga lõikuvad teed suletakse reguleerijate (turvameestega). Reguleerija kannab standardi EVS-EN 471:2000 "Märgurietus" kohast kollakasrohelist ohuriietust ja on läbinud vastavalt liiklusseaduse § 9 lg 3 järgselt koolituse. Liiklusmärgid paigaldatakse vastavalt standardi EVS 613:2001/A1:2008 ja MTM 13.07.15.a. määruse nr 90 "Liikluskorralduse nõuded teetöödel" nõuetele.



 Uuekalda 6a, Tamniste küla, Sauga vald, 85009 Pärnumaa, Reg kood. 11588002		Projekti nimetus:	Stadium:
		Ralli treening Liikluskorralduse projekt	Skeem
Tellija	Gabriel Mürsepp	Objekti asukoht:	Töö nr:
Koostas	Jane Sälik	Test 1. Tee nr. 25139 Palli - Ruusmäe 0,00-3,50 km Tee nr: 25234 Luutsniku Plaani 3,60- 7,60 km	03-2017
Kontrollis	Kristo Proosväli tegevusluba nr 14060	Liikluskorralduse eest vastutab:	Joonise nr:
Koostatud/trükitud:	22.05.2017	Gabriel Mürsepp tel. 50 32 757	1/3
			Möötkava:
			1:25 000